

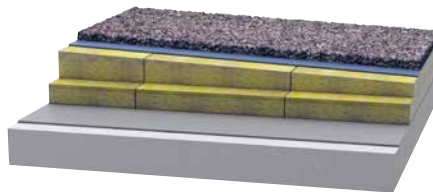
**SEMPLICE**  
**SICURA. SEMPRE.**

Lana di roccia svizzera:  
la naturale protezione  
antincendio





flumroc.ch/c2c

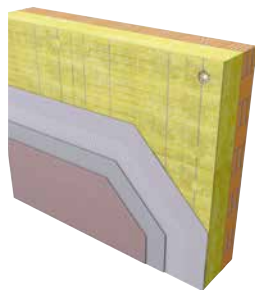


## Lana di roccia svizzera per tutte le applicazioni e tutte le esigenze

- Tetti piani
- Condotte di ventilazione
- Coibentazione termica esterna
- Costruzioni in legno
- Pareti divisorie leggere
- Costruzioni in acciaio

Rivestimenti esterni resistenti al fuoco  
Protezione antincendio durante la fase di costruzione

Protezione antincendio per l'intera facciata  
Protezione antincendio per la struttura portante  
Tamponature non combustibili  
Rivestimenti esterni resistenti al fuoco





Due volte oro nelle categorie **protezione antincendio** e **sostenibilità**, nonché **argento** nella categoria **facciata!**

# PROTEZIONE ANTINCENDIO

Flumroc si adopera per rafforzare la consapevolezza per la protezione antincendio preventiva negli edifici. Ciò garantisce la sicurezza delle persone che vi abitano e protegge il valore degli immobili.



# SEMPLICE

Una coibentazione sull'intera superficie realizzata in lana di roccia svizzera della Flumroc agevola notevolmente il lavoro di architetti, progettisti e operatori del settore. E a lungo termine garantisce clienti soddisfatti.

Dalla progettazione alla logistica e alla lavorazione passando per il servizio di assistenza professionale Flumroc: la semplicità di tutte le operazioni eseguite con la lana di roccia Flumroc ti fa risparmiare tempo prezioso.

**Con la lana di roccia Flumroc,  
tutto è SEMPLICE.**

- Protezione antincendio al 100 %
- Niente cambio di materiali
- Oneri amministrativi ridotti al minimo nelle gare di appalto
- Handling semplice dal taglio dei pannelli fino al loro montaggio incollato
- Riciclabile al 100 %

# SICURA

Nella lana di roccia Flumroc la protezione antincendio è integrata per natura. Perché ha un punto di fusione superiore ai 1000°C, non brucia, non gocciola, non emette gas tossici e praticamente non rilascia fumo.

La sicurezza delle persone presenti in un edificio in caso di incendio è un argomento di importanza fondamentale. I committenti o i progettisti che ritengono importante adottare elevati standard di sicurezza richiedono la lana di roccia Flumroc già al momento dell'ordinazione o del bando della gara di appalto.

**Con la lana di roccia Flumroc, tutto è SEMPLICE. SEMPRE.**

- Reazione al fuoco classe europea A1
- Gruppo di reazione al fuoco RF1
- Punto di fusione >1000 °C

# SEMPRE

La lana di roccia Flumroc offre sempre soluzioni semplici e sicure. Dall'isolamento della facciata fino alla coibentazione tecnica, dal grande progetto a più piani fino al soffitto della cantina.

La coibentazione giusta permette di ritardare o persino di impedire la propagazione di un incendio. La lana di roccia Flumroc è incombustibile per natura e garantisce coibentazione termica, protezione acustica, stabilità di forma, diffusione del vapore ed ecologia. Semplice. Sempre.

**Lana di roccia Flumroc. SEMPLICE. SICURA. SEMPRE.**

- Costruzioni in legno
- Coibentazione termica esterna
- Pareti divisorie leggere
- Tetti
- Costruzioni in acciaio
- Condotte di ventilazione

## Swiss made

Per produrre la lana di roccia Flumroc viene utilizzata prevalentemente la roccia proveniente dal vicino Cantone dei Grigioni.

Oltre 220 dipendenti si occupano di produrre e fornire i pregiati prodotti isolanti ideali per la coibentazione termica, l'isolamento acustico e la protezione antincendio preventiva.

## Flumroc. Lana di roccia svizzera.

## Scopri le novità, di sicuro.

Sulla piattaforma di protezione antincendio Flumroc [www.flumroc.ch/1000](http://www.flumroc.ch/1000) pubblichiamo informazioni approfondite destinate ai professionisti dell'edilizia.

All'indirizzo [www.flumroc.ch/consulente](http://www.flumroc.ch/consulente) trovi il nominativo del consulente tecnico nella tua regione, che sarà lieto di rispondere a tutte le domande concernenti il tuo progetto edilizio.



FLUMROC AG, Industriestrasse 8, Postfach, CH-8890 Flums, +41 81 734 11 11, [info@flumroc.com](mailto:info@flumroc.com)



**MINERGIE®**  
Leadingpartner

