



Più che riciclaggio

# Cradle to Cradle Certified®



Ci assumiamo la responsabilità per il nostro ambiente e investiamo continuamente nell'ulteriore sviluppo dei nostri prodotti e processi.



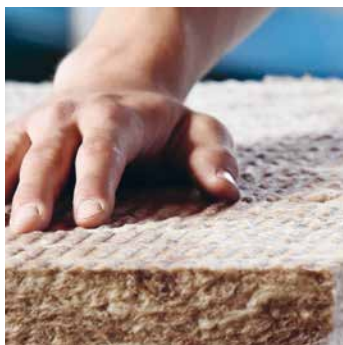
La forza naturale della roccia svizzera





## La promessa Flumroc certificata

**Con la lana di roccia Flumroc costruite in modo equo, sostenibile ed ecologico. Contribuite a risparmiare risorse preziose e fornite pertanto un importante e positivo contributo al nostro futuro climatico.**



## La lana di roccia Flumroc

- è costituita da roccia, una materia prima naturale
- fa risparmiare energia e migliora il clima interno
- offre una protezione antincendio naturale
- mantiene invariate le sue proprietà per decenni
- è riciclabile all'infinito senza perdere di qualità
- punta sull'equità nei confronti dei dipendenti e dei clienti
- è pluricertificata



[flumroc.ch/lana-di-roccia](https://flumroc.ch/lana-di-roccia)

# 1 Che cos'è Cradle to Cradle Certified®?

L'istituto C2C indipendente valuta e verifica materiali e prodotti in merito alla loro **sicurezza, circolarità e responsabilità**. Le **cinque categorie** della certificazione Cradle to Cradle® sono:

## Aria pulita e protezione del clima

Durante la produzione vengono rispettati i valori limite delle emissioni, promosse le energie rinnovabili e ridotte le emissioni nocive.

## Responsabilità per l'acqua e per il suolo

L'impresa è tenuta a considerare l'acqua pulita e i suoli salubri come risorse preziose e salvaguardarne l'integrità.

## Salubrità dei materiali

Tutti i componenti di un prodotto sono oggetto di esame e devono essere sicuri sia per l'uomo che per l'ambiente.



## Circolarità del prodotto

I prodotti devono essere fabbricati per essere circolari. Deve esistere un sistema di riciclaggio. L'istituto C2C ne verifica l'attuazione.

## Equità sociale

Devono essere rispettati i diritti umani. Inoltre si deve contribuire a una società equa e giusta.

# 4 Come fa Flumroc ad attuare gli elevati standard C2C?

## MATERIA PRIMA NATURALE





**FORZA IDRICA SVIZZERA PER IL PROCESSO DI FUSIONE  
ED ENERGIA SOLARE PER L'EDIFICIO A SURPLUS ENERGETICO**


# 2 Quali standard C2C soddisfa Flumroc?


Tutti i prodotti Flumroc sono certificati C2C. I prodotti della **generazione FUTURO** sono contrassegnati con il **label C2C Gold**. Gli standard sono elevati e vengono severamente controllati dall'istituto C2C.

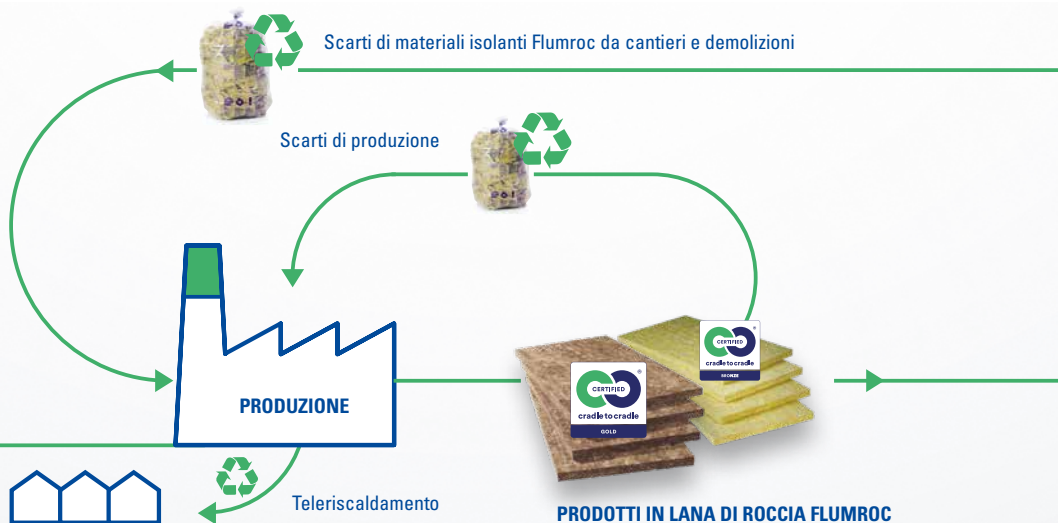
 La certificazione **Eurofins Indoor Air Comfort Gold** conferma che i prodotti Flumroc della generazione FUTURO rispondono ai massimi requisiti richiesti da un clima interno salubre. Il certificato confluisce nella valutazione C2C. Inoltre tutti i fornitori di materie prime devono comprovare la loro conformità agli standard C2C.

 Da oltre 30 anni Flumroc ritira la lana di roccia di propria produzione e la ricicla, perché **la lana di roccia Flumroc è riutilizzabile al 100%**. I nostri prodotti in lana di roccia sono costituiti per un terzo da materiale riciclato.

 Salari equi, perfetto equilibrio tra vita privata e lavoro, impegno sociale locale e diversità sono aspetti molto importanti per la Flumroc AG. Soltanto **dipendenti soddisfatti** sono garanzia di prodotti di buona qualità e clienti soddisfatti.

 Flumroc produce nel rispetto delle disposizioni di legge relative a tutti gli indici ambientali e mostra miglioramenti per il futuro. **Ad esempio, la messa in servizio del forno fusorio elettrico consentirà di ridurre fino all'80% le emissioni di CO2 durante la produzione.**

 C2C richiede la **prova di un'economia idrica sostenibile** nonché l'impegno e la partecipazione attiva a progetti ambientali. Inoltre Flumroc adotta misure per contenere il consumo idrico.



# 3 Quali sono i vantaggi per voi clienti?

## ■ Rafforzamento dell'immagine del vostro brand

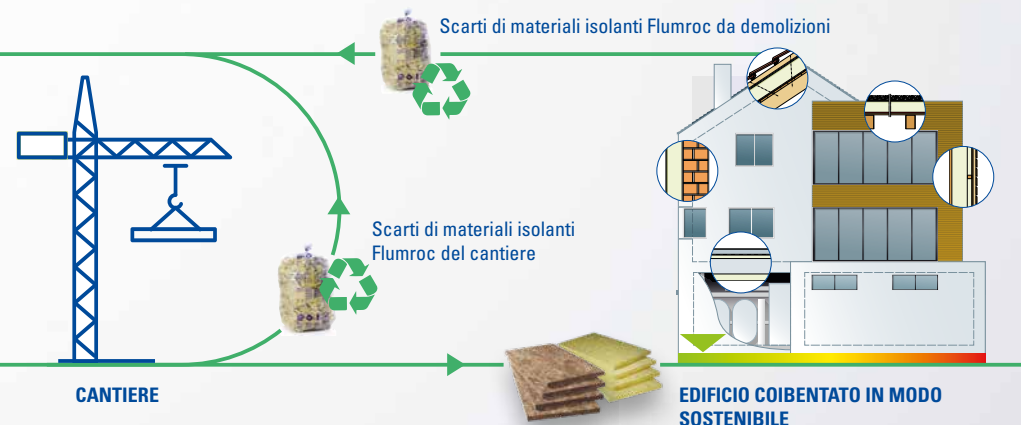
Le imprese che si adoperano per ottenere la certificazione C2C mostrano di avere una forte consapevolezza ambientale e di impegnarsi per una produzione sostenibile. Utilizzando prodotti certificati C2C rafforzerete l'immagine del vostro brand e attirerete quei clienti che ritengono importante disporre di prodotti comprovatamente sostenibili.

## ■ Rispetto dell'ambiente

I prodotti isolanti certificati C2C vengono fabbricati in conformità a severi standard ambientali, possono essere riciclati e usano le risorse in modo efficiente. Ridurrete pertanto il consumo di materiali, minimizzando l'impronta ecologica dei vostri progetti. In sintesi, avrete più qualità e meno rifiuti.

## ■ Innovazione, qualità e trasparenza

La certificazione C2C richiede processi produttivi innovativi: una conferma della qualità e di un modo di agire all'insegna del progresso. Nel sito [www.flumroc.ch](http://www.flumroc.ch) trovate in qualsiasi momento informazioni dettagliate sulla composizione dei materiali, sul processo di fabbricazione e sui valori ecologici dei nostri prodotti in lana di roccia.



## Pluripremiata

Costruire in modo sicuro, sostenibile e salubre con la lana di roccia Flumroc della generazione FUTURO.

I pannelli isolanti della generazione FUTURO vengono fabbricati con un legante ricavato prevalentemente da materie prime naturali senza l'aggiunta di formaldeide. Si prestano pertanto molto bene all'edilizia ecologica e salubre. La nostra lana di roccia della generazione FUTURO è a basse emissioni, viene prodotta con risorse prevalentemente sostenibili ed è riciclabile al 100 per cento.



Maggiori informazioni sulla certificazione Cradle to Cradle sono disponibili qui:



[flumroc.ch/c2c](https://flumroc.ch/c2c)

045.02.2501.i.w



FLUMROC AG, Industriestrasse 8, Postfach, CH-8890 Flums, +41 81 734 11 11, [info@flumroc.com](mailto:info@flumroc.com)