

cela vaut la peine!

Pour que les mesures d'assainissement soient aussi efficaces que souhaitées, il est nécessaire de recourir à une planification minutieuse. Une analyse complète du bâtiment et le conseil d'un spécialiste permettront de savoir comment faire au mieux avec les moyens financiers disponibles.

■ L'état des lieux

Avant d'effectuer un assainissement, un professionnel devrait faire une analyse complète de la situation. Celle-ci comprend les points suivants:

- calcul de la consommation d'énergie (chauffage, eau chaude, électricité)
- analyse de l'enveloppe du bâtiment
- liste de tous les problèmes de confort (courants d'air, pièces trop froides ou trop chaudes)
- urgence des mesures
- éventuellement, transformation souhaitée du bâtiment (combles, cave, annexes)
- influence des dispositions légales en matière de construction (par exemple: monuments historiques, distances limites)

■ Le choix des étapes est décisif

Même si l'on ne possède actuellement pas assez de capital d'investissement pour un assainissement global, ce dernier devrait être un objectif de planification définissant une suite d'opérations. Il s'agit là du seul moyen d'harmoniser au final les différentes parties d'une maison rénovée et de les faire fonctionner sans problème.

1. Façades et fenêtres
2. Toit et cave
3. Installations techniques (production de chaleur/chauffage d'eau)
4. Rénovation de l'intérieur (bain, cuisine, revêtements de sol, parois)

Préparez votre maison à affronter l'avenir et économisez jusqu'à 80 % de votre besoin en énergie!

Vous trouverez des informations détaillées sur le site www.isoler-maintenant.ch

ou directement auprès de votre conseiller Flumroc www.flumroc.ch/consultant

Economiser
l'énergie n'est
pas un art



FLUMROC SA
Champ-Vionnet 3, CH-1304 Cossonay-Ville
+41 81 734 13 11, romandie@flumroc.ch

FLUMROC AG
Industriestrasse 8, Postfach, CH-8890 Flums
+41 81 734 11 11, info@flumroc.ch

www.flumroc.ch

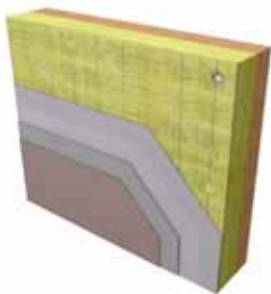


Un coup d'œil derrière la façade



Façade compacte

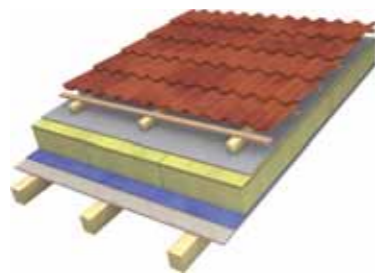
Mur de briques, colle, plaques d'isolation Flumroc et crépi extérieur garantissent stabilité et protection contre les intempéries.



1. Maçonnerie, existant
2. Colle
3. Panneau isolant Flumroc COMPACT PRO
4. Enduit de fond
5. Treillis d'armature
6. Enduit d'enrobage et crépi minéral de finition

Toiture inclinée

La toiture Flums est idéalement isolée et bien aérée.



1. Couverture
2. Contre-latte
3. Sous couverture perméable à la vapeur
4. Panneau isolant Flumroc PARA
5. Pare-vapeur et étanchéité à l'air
6. Lambrissage

Sol de combles

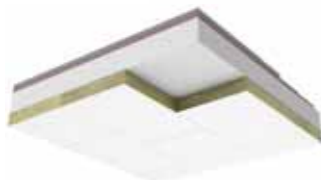
L'isolation du plancher des combles est une mesure d'économie simple et efficace.



1. Élément pour sol de combles Flumroc ESTRA
2. Pare-vapeur et étanchéité à l'air
3. Dalle/plancher existant

Plafond de cave

Les dalles sur cave sont en règle générale isolées par-dessous.



1. Revêtement de sol, existant
2. Chape ciment, existant
3. Feuille de séparation, existant
4. Isolation, existant
5. Dalle béton, existant
6. Panneau isolant Flumroc TOPA

Le potentiel de votre maison



Toit **20%**

Parois extérieures **30%**

Aération **12%**

Fenêtres **16%**

Sols **11%**

Production de chaleur **11%**

Perte d'énergie

Parois extérieures	30%
Toit	20%
Fenêtres	16%
Aération	12%
Production de chaleur	11%
Sols	11%

Informations utiles

Subventions et indemnisations

Si vous projetez de rénover votre maison, nous vous recommandons de vous informer suffisamment tôt sur les subventions octroyées par votre canton de domicile. Vous trouverez des informations générales à ce propos sur les sites suivants:

www.energiefranken.ch
www.leprogrammebatiments.ch
www.suisseenergie.ch
www.endk.ch

Outil d'analyse pour l'assainissement énergétique

Avec eVALO vous pouvez analyser votre bâtiment en quelques clics et vous faire une idée des mesures d'assainissement les plus avantageuses, comment vous pouvez économiser au mieux et augmenter ainsi le confort intérieur.

eVALO
www.evalo.ch

Une entreprise forte d'une longue tradition

Flumroc, l'un des employeurs les plus importants de sa région, mise à fond sur le swiss made. Depuis plus de 60 ans, l'entreprise de Flums fabrique des panneaux isolants en laine de pierre haut de gamme. La roche utilisée provient pour l'essentiel du canton des Grisons voisin.

www.flumroc.ch

Qu'y a-t-il dans la laine de pierre Flumroc?

Le mélange de roches spécial utilisé rend la laine de pierre Flumroc incombustible et supporte également sans fondre, comme peu d'autres matériaux isolants, des températures supérieures à 1000 °C.

Bien isoler vaut la peine à plus d'un titre:

- la laine de pierre Flumroc est un bon matériau isolant contre les pertes de chaleur et le bruit.
- la laine de pierre Flumroc agit comme un bouclier de protection en cas d'incendie et empêche les flammes de se propager.
- la laine de pierre Flumroc est une matière première naturelle recyclable à 100%.

