



Dämmung zwischen Sparren oder Holzständern



GENERATION
FUTURO

- mit Knautschzone
- ohne zuschneiden
- hohlraumfrei einpassen
- mit natürlichem Bindemittel
- Schmelzpunkt > 1000 °C

Nie mehr zuschneiden!

Flumroc-Dämmplatte SOLO



Die Naturkraft aus Schweizer Stein



GENERATION FUTURO. INNOVATION IN STEINWOLLE.



Mit der Generation FUTURO stellt Flumroc die neuste Entwicklung in Steinwolle vor. Schon von aussen machen die FUTURO-Produkte mit der ungewohnt braunen Farbe auf sich aufmerksam, die eigentliche Innovation spielt sich jedoch im Inneren ab: Ein neuer Herstellungsprozess ermöglicht die Verwendung von Bindemittel aus überwiegend nachwachsenden Rohstoffen und ohne Zugabe von Formaldehyd. Die Vorteile der Generation FUTURO zeigen sich vor allem bei Dämmungen im Innenbereich. Steinwollprodukte der Generation FUTURO erfüllen höchste Ansprüche an die Raumluftqualität wie auch an Emissionen von flüchtigen organischen Verbindungen (VOC). Eigenschaften und Leistungsmerkmale der Flumroc-Steinwolle sowie deren Anwendungsbereiche bleiben vollumfänglich erhalten.

Natürliches Bindemittel

FUTURO erfüllt höchste Anforderungen an die Raumluftqualität.

Recycling in der Schweiz

Flumroc-Steinwolle ist zu 100 % wiederverwertbar und wird im Werk in Flums recycelt.

Pluspunkte

FUTURO-Produkte lassen sich angenehm verarbeiten und zuschneiden.

Schmelzpunkt über 1000 °C – RF1

Flumroc-Steinwolle leistet im Brandfall keinen Brandbeitrag. Sie hemmt die Ausbreitung der Flammen wirkungsvoll und schützt somit Gebäude und Bewohner vor Brandeinwirkungen.

Brandverhalten A1

Steinwolle ist nicht brennbar und trägt aktiv zum vorbeugenden, baulichen Brandschutz bei. Richtig ausgewählt können Flumroc-Produkte in Bereichen mit erhöhten Brandschutz-Vorschriften eingesetzt werden – auch für Fluchtwege.

Professionelle Beratung

Unser Berater ist in Ihrer Nähe. Bei Fragen geben Ihnen unsere erfahrenen Flumroc-Berater gerne Auskunft.
www.flumroc.ch/kontakt



So funktioniert in der Praxis!

Die Flumroc-Dämmplatte SOLO mit eingebauter Knautschzone auf der Längsseite ist in verschiedenen Breiten erhältlich und lässt sich in Zwischenräume von 460 bis 700 mm ohne zuschneiden hohlraumfrei einpassen.

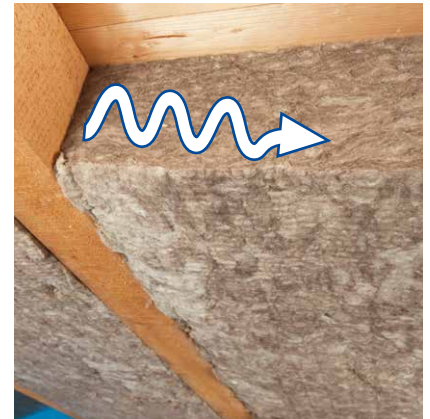
Einfache und sichere Verlegung



Die Flumroc-Dämmplatte SOLO wird mit der langen Seite bündig am Sparren oder Holzständer angesetzt.



Durch ihr elastisches Einbauverhalten kann die Flumroc-Dämmplatte SOLO bis zu 40 mm in der Breite gestaucht und vollständig in den Zwischenraum gedrückt werden.

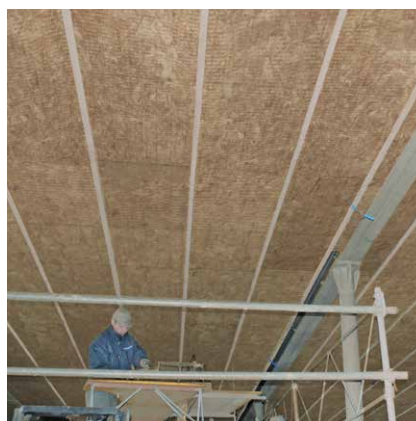


Die federnde Wirkung verschafft der Flumroc-Dämmplatte SOLO einen festen und sicheren Sitz. Sie füllt den Zwischenraum vollständig aus.

Vielfältige Einsatzgebiete



Steildach



Decken oder Balkenlagen



Holzelementbau





Flumroc-Dämmplatte SOLO

Steinwolle: Schmelzpunkt >1000°C ■ nicht brennbar ■ wasserabweisend ■ diffusionsoffen ■ dimensionsstabil ■ recycelbar



Vorteile

- natürliches Bindemittel
- mit Knautschzone
- verschiedene Lieferbreiten
- kein Zuschneiden nötig
- keine Befestigungsmittel



Steinwolle der Generation FUTURO mit natürlichem Bindemittel. Für die Wärmedämmung, den Schallschutz und vorbeugenden Brandschutz.

Elastische Dämmplatte in verschiedenen Breiten mit spezieller Knautschzone entlang der Längsseite. Einbau im konstruktiven Holzbau mit Zwischenmassen von 460 bis 700 mm.

Physikalische Materialkennwerte	Zeichen	Beschreibung/Messwert	Einheit	Norm/Vorschrift
Rohdichte	ρ_a	38	kg/m ³	EN 1602
Wärmeleitfähigkeit	λ_D	0.035	W/(m K)	EN 13162
Spezifische Wärmekapazität	c	870	J/(kg K)	
Diffusionswiderstandszahl		ca. 1	μ	EN 12086
Brandverhalten		A1	Euroklasse	EN 13501-1
Brandverhaltensgruppe	CH	RF1 - kein Brandbeitrag		VKF
Schweizerisches Brandschutz Zertifikat	CH	27154	No.	VKF
Maximale Anwendungstemperatur		250*	°C	
Schmelzpunkt der Steinwolle		> 1000	°C	DIN 4102-17
Kurzzeitige Wasseraufnahme	W_p	≤ 1	kg/m ²	EN 1609
Langzeitige Wasseraufnahme	W_{lp}	≤ 3	kg/m ²	EN 12087
Längenbezogener Strömungswiderstand	r	≥ 5	kPa · s/m ²	EN 29053
Konformitäts-Zertifikat	CE	0751-CPR-087.0	No.	EN 13162
Bezeichnungsschlüssel		MW-EN 13162-T4-WL(P)-AFr5-MU1		EN 13162
Keymark		035-FIW-1-087.0-02		EN 13162
AS-Qualität		Anwendung in Verbindung mit austenitischen Stählen		AGI Q 132:2016

*darüber Bindemittelverflüchtigung

Lieferprogramm

Einheit

Lieferform	Pakete in PE-Folie oder Pakete auf Paletten, gestreckt		
Formate	mm	500, 550, 575, 600, 650, 700 x 1000	525 x 1000
Dicken	mm	100, 120, 140, 160, 180, 200, 220	180, 200, 220
Minimales Lichtmass	Nennbreite -40 mm		

Dämmdicken über 220 mm oder Spezialformate auf Anfrage erhältlich. Lieferbreite = Nennbreite + ca. 10 mm.



Swiss made

Für die Herstellung der Flumroc-Steinwolle wird vorwiegend Gestein aus dem benachbarten Kanton Graubünden verwendet.

Über 210 Mitarbeitende stellen die Produktion und Auslieferung von hochwertigen Dämmprodukten für Wärmedämmung, Schallschutz und vorbeugenden Brandschutz sicher.

Flumroc. Die Steinwolle aus der Schweiz.

www.flumroc.ch



FLUMROC AG, Industriestrasse 8, Postfach, CH-8890 Flums, +41 81 734 11 11, info@flumroc.ch
FLUMROC SA, Champ-Vionnet 3, CH-1304 Cossonay-Ville, +41 81 734 13 11, romandie@flumroc.ch