

**BRANDSCHUTZ
SCHAFFT
SICHERHEIT.**



- Schmelzpunkt > 1000 °C
- Brandverhalten A1
- Brandverhaltensgruppe RF1
- Dimensionsstabil
- 100 % recycelbar



FLUMROC AG
Industriestrasse 8, Postfach, CH-8890 Flums
+41 81 734 11 11, info@flumroc.ch

FLUMROC SA
Champ-Vionnet 3, CH-1304 Cossonay-Ville
+41 81 734 13 11, romandie@flumroc.ch

www.flumroc.ch/1000grad

**Schmelzpunkt
> 1000 °C**

Steinwolle von Flumroc.
Sicherheit für Ihr Gebäude.



Brandschutz vom Boden bis zum Dach.

Insbesondere Dämmmaterialien für Fassaden, Trennwände und Lüftungsanlagen gehören zu den Komponenten des Gebäudes, die die Ausbreitung eines Brandes verhindern können, sofern sie über die dafür notwendigen Eigenschaften verfügen. Mit einem Schmelzpunkt von über 1000°C tragen Flumroc-Dämmstoffe dazu bei, die Ausbreitung der Flammen zu hemmen, Fluchtwege frei zu halten und ein Übergreifen des Feuers auf weitere Gebäudeteile zu verhindern. Dies verschafft mehr Zeit zur Brandbekämpfung sowie Rettung und reduziert Schäden am Gebäude.

Eine lohnende Investition!



Als Rohstoff für Dämmmaterialien aus Steinwolle dient – wie der Name schon sagt – Stein. Aber Achtung: Die Gesteinsmischung variiert von Hersteller zu Hersteller und hat einen entsprechenden Einfluss auf das Endprodukt.

Swissmade. Vom Rohstoff bis zur fertigen Dämmung.

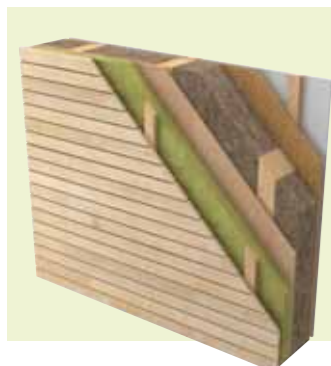


Feuer und Rauch können sich in einem Gebäude extrem schnell ausbreiten. Umso wichtiger ist es, einem aktiven Brandschutz Rechnung zu tragen.

Brandfall in Bettlach 2011. Das Gebäude stand vor Eintreffen der Feuerwehr bereits in Vollbrand. (Quelle: 118 swissfire.ch)

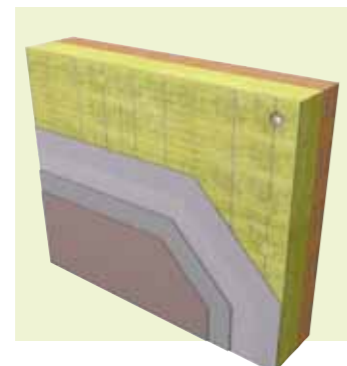


Holzbau



Beim Brandschutz im Holzbau spielen Dämmmaterialien mit einem Schmelzpunkt von mehr als 1000°C eine entscheidende Rolle und bieten schon bei geringer Dämmstärke einen hohen Feuerwiderstand.

Aussenwärmedämmung



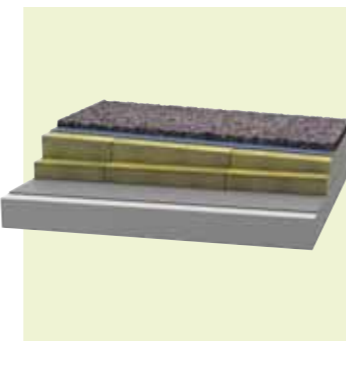
Flumroc-Steinwollprodukte erfüllen Brandschutzvorgaben problemlos. Dank dem Schmelzpunkt von über 1000°C können Fassaden, auch bei Hochhäusern, ohne Materialwechsel gedämmt werden.

Leichtbauwände



Für die Ausfachung von Leichtbauwänden in Ständerbauweise eignen sich Dämmmaterialien mit einem hohen Schmelzpunkt besonders gut. Die Generation FUTURO von Flumroc punktet zusätzlich: hergestellt mit natürlichem Bindemittel erfüllt sie höchste Anforderungen bezüglich VOC-Emissionen.

Flachdach



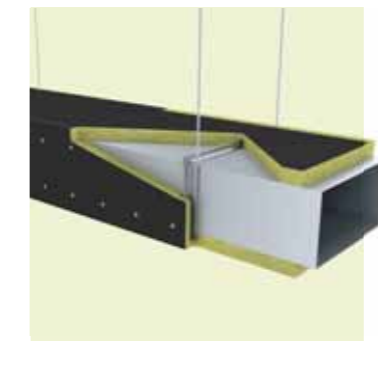
Dass Flumroc-Steinwolle nicht brennt, hat mehrere Vorteile: Ein Brand auf dem Flachdach kann sich nicht ausbreiten, und die unter der Dachfläche liegenden Gebäudeteile sowie die darin untergebrachten Nutzungen sind gegen Feuer geschützt.

Stahlbau



Stahl ist nicht brennbar, verliert jedoch bei Temperaturen über 500°C seine Festigkeit. Flumroc-Steinwolle schützt Stahlkonstruktionen im Brandfall zuverlässig vor Verformungen.

Lüftungskanäle



Um eine Ausbreitung von Feuer und Rauchgasen durch die Kanäle zu verhindern, schützen Dämmstoffe von Flumroc Lüftungskanäle bis zu 90 Minuten gegen Feuer. Eine zeitsparende Montage gehört hier dazu.

Richtig Handeln

Heute baut man dichter, die Gebäude stehen näher beieinander, was das Risiko eines Brandübersprungs erhöht. Ausserdem nimmt das Verkehrsaufkommen stetig zu, was die Anfahrtszeit der Feuerwehr verlängert. Entsprechend rücken bauliche Massnahmen beim Brandschutz vermehrt in den Fokus.

Top Informiert

Ausführliche Informationen, Interviews, Videos und mehr finden Sie online. Für spezifische Lösungen zu Bauprojekten stehen Ihnen unsere Flumroc-Berater zur Seite. www.flumroc.ch/berater.

www.flumroc.ch/1000grad

